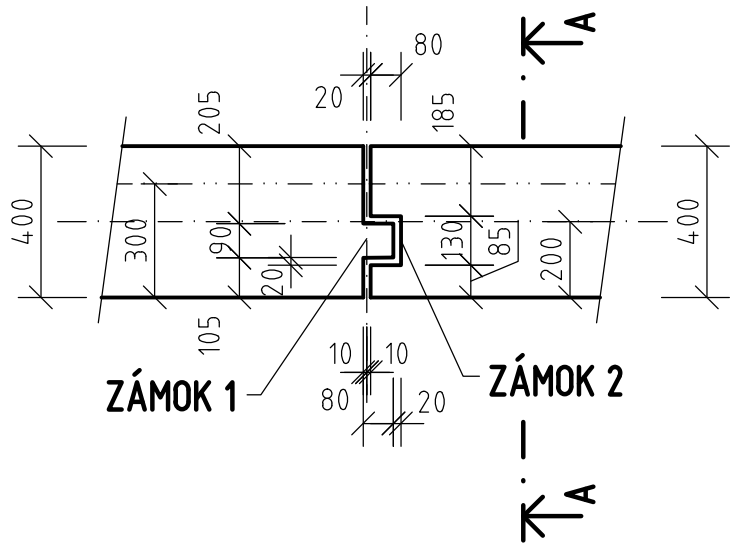


PÔDORYS - ŽB STENA HR.400 mm V MIESTE DILATÁCIE

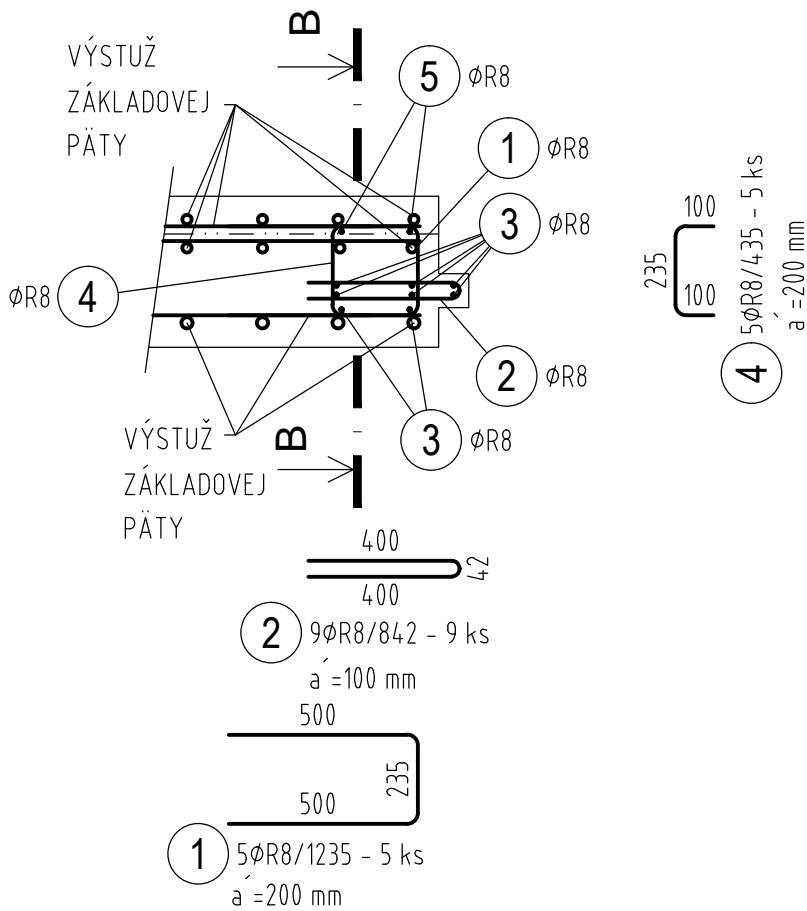
MIERKA 1:20



PÔDORYS - ŽB STENA HR.400 mm V MIESTE DILATÁCIE

ZÁMOK 1 - VÝŠKY 850 mm

MIERKA 1:20



ZÁMOK 1 - v=850 mm

TABUĽKA VÝSTUŽE

Č. pol.	D [mm]	Dĺžka [m]	Počet ks.	Dĺžka 10 505 R8
1	R8	1,235	5	6,175
2	R8	0,842	9	7,578
3	R8	1,350	8	10,800
4	R8	0,435	5	2,175
5	R8	0,825	2	1,650
Celková dĺžka				28,378
Špecifická hmotnosť				0,395
Hmotnosť [kg]				11,209
Hmotnosť celkom				11,2
HMOTNOSŤ CELKOM PRE 17x				17x11,2=190,4

ZÁMOK 1 - v=1450 mm

Výkaz materiálu

Polož-ka	Priemer [mm]	Dĺžka [m]	Počet kusov	Celkom [m]
				10 505 R8
1	R8	1,235	8	9,9
2	R8	0,842	15	12,6
3a	R8	1,950	8	15,6
4	R8	0,435	8	3,5
5a	R8	1,425	2	2,9
Dĺžka profilu celkom [m]				44,4
Hmotnosť profilu [kg/m]				0,395
Hmotnosť celkom [kg]				17,6
Hmotnosť celkom [kg] pre 2x				35,1

ZÁMOK 1 - v=2050 mm

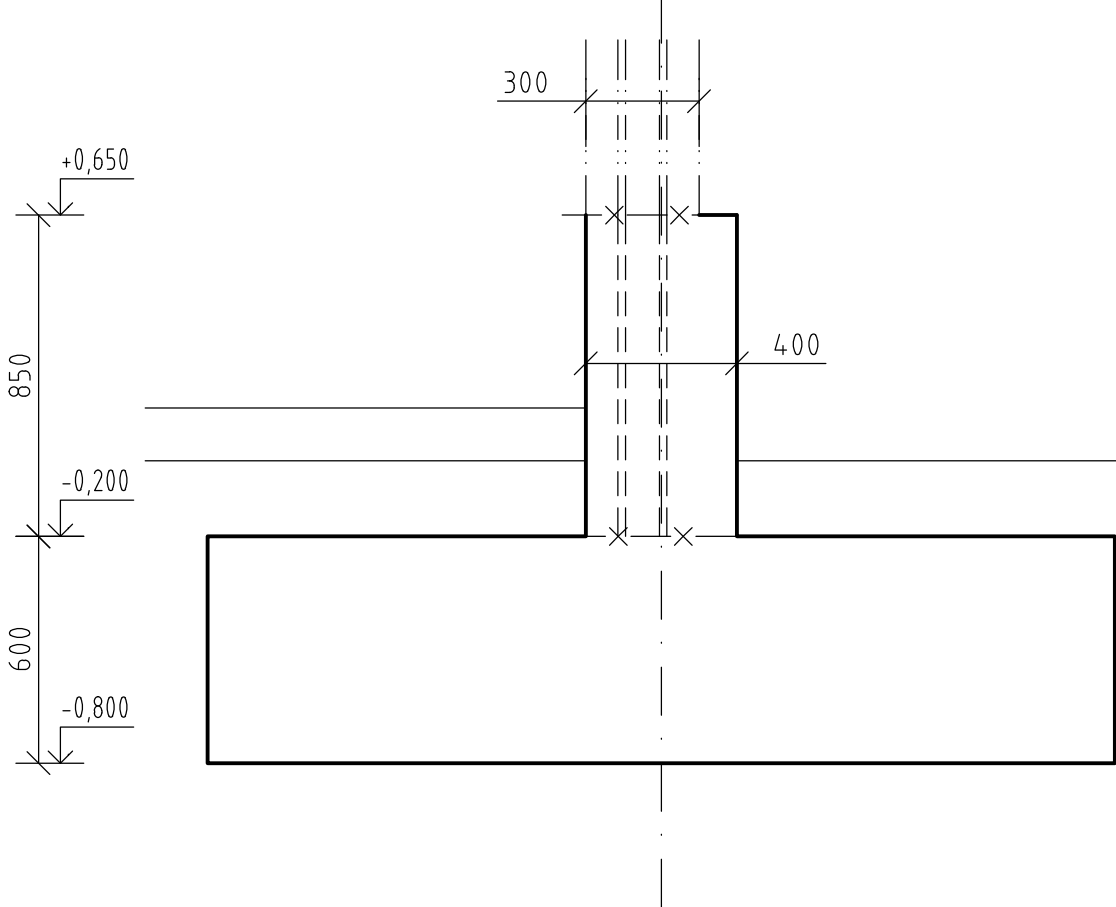
Výkaz materiálu

Polož-ka	Priemer [mm]	Dĺžka [m]	Počet kusov	Celkom [m]
				10 505 R8
1	R8	1,235	11	13,6
2	R8	0,842	21	17,7
3b	R8	2,550	8	20,4
4	R8	0,435	11	4,8
5b	R8	2,025	2	4,1
Dĺžka profilu celkom [m]				60,5
Hmotnosť profilu [kg/m]				0,395
Hmotnosť celkom [kg]				23,9
Hmotnosť celkom [kg] pre 2x				47,8

CHARAKTERISTICKÝ REZ

REZ A - A - TVAR pre VÝŠKU ZÁMKU 850 mm

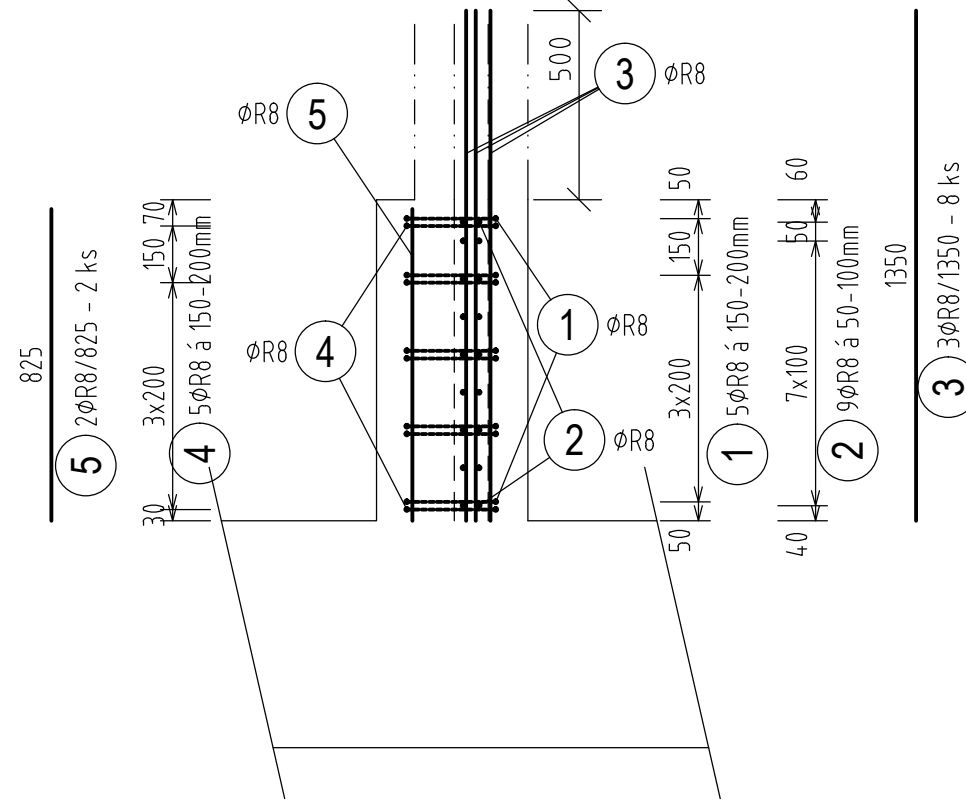
MIERKA 1:20



REZ B - B

MIERKA 1:20

- PRE PREHLADNOSŤ VYKRESLENÁ LEN VÝSTUŽ ZÁMKU (VÝSTUŽ ZÁKLADOVEJ PÁTY VIÐ PRÍSLUŠNÝ VÝKRES)



ZÁMOK 1 - v=2650 mm

Výkaz materiálu

Polož-ka	Priemer [mm]	Dĺžka [m]	Počet kusov	Celkom [m]
				10 505 R8
1	R8	1,235	14	17,3
2	R8	0,842	27	22,7
3c	R8	3,150	8	25,2
4	R8	0,435	14	6,1
5c	R8	2,625	2	5,3
Dĺžka profilu celkom [m]				76,6
Hmotnosť profilu [kg/m]				0,395
Hmotnosť celkom [kg]				30,2
Hmotnosť celkom [kg] pre 2x				60,5

ZÁMOK 1 - v=3250 mm

Výkaz materiálu

Polož-ka	Priemer [mm]	Dĺžka [m]	Počet kusov	Celkom [m]
				10 505 R8
1	R8	1,235	17	21,0
2	R8	0,842	33	27,8
3d	R8	3,750	8	30,0
4	R8	0,435	17	7,4
5d	R8	3,225	2	6,5
Dĺžka profilu celkom [m]				92,6
Hmotnosť profilu [kg/m]				0,395
Hmotnosť celkom [kg]				36,6
Hmotnosť celkom [kg] pre 2x				73,2

ZÁMOK 1 - v=3850 mm

Výkaz materiálu

Polož-ka	Priemer [mm]	Dĺžka [m]	Počet kusov	Celkom [m]
				10 505 R8
1	R8	1,235	20	24,7
2	R8	0,842	39	32,8
3e	R8	4,350	8	34,8
4	R8	0,435	20	8,7
5e	R8	3,825	2	7,7
Dĺžka profilu celkom [m]				108,7
Hmotnosť profilu [kg/m]				0,395
Hmotnosť celkom [kg]				42,9
Hmotnosť celkom [kg] pre 2x				85,9

ZÁMOK 1 - v= 850 mm - 3+3+3+3+2=17x

- v=1450 mm - 1+1=2x

- v=2050 mm - 1+1=2x

- v=2650 mm - 1+1=2x

- v=3250 mm - 1+1=2x

- v=3850 mm - 1+1=2x

ZÁMOK 2 - v=850 mm - 3+3+3+3+3+1+1=17x

- v=1450 mm - 1+1=2x

- v=2050 mm - 1+1=2x

- v=2650 mm - 1+1=2x

- v=3250 mm - 1+1=2x

- v=3850 mm - 1+1=2x

ZÁMOK 2 - v=850 mm

TABUĽKA VÝSTUŽE

Č. pol.	D [mm]	Dĺžka [m]	Počet ks.	Dĺžka 10 505	
				R8	R12
1	R8	1,235	5	6,175	
3	R8	1,350	6	8,100	
4	R8	0,435	5	2,175	
5	R8	0,825	3	2,475	
6	R8	0,882	9	7,938	
7	R12	0,600	9	5,400	
Celková dĺžka				26,863	5,400
Špecifická hmotnosť				0,395	0,888
Hmotnosť [kg]				10,611	4,795
Hmotnosť celkom				15,4	
HMOTNOSŤ CELKOM PRE 17x				17x15,4=261,8	

ZÁMOK 2 - v=2050 mm

Výkaz materiálu

Polož-ka	Priemer [mm]	Dĺžka [m]	Počet kusov	Celkom [m]	
				10 505 R8	10 505 R12
1	R8	1,235	11	13,6	
3b	R8	2,550	6	15,3	
4	R8	0,435	11	4,8	
5b	R8	2,025	3	6,1	
6	R8	0,882	21	18,5	
7	R12	0,600	21		12,6
Dĺžka profilu celkom [m]				39,7	12,6
Hmotnosť profilu [kg/m]				0,395	0,888
Hmotnosť celkom [kg]				15,7	11,2
Hmotnosť celkom [kg]					26,9
Hmotnosť celkom [kg] pre 2x					53,8

ZÁMOK 2 - v=2650 mm

Výkaz materiálu

Polož-ka	Priemer [mm]	Dĺžka [m]	Počet kusov	Celkom [m]	
				10 505 R8	10 505 R12
1	R8	1,235	14	17,3	
3c	R8	3,150	6	18,9	
4	R8	0,435	14	6,1	
5c	R8	2,625	3	7,9	
6	R8	0,882	27	23,8	
7	R12	0,600	27		16,2
Dĺžka profilu celkom [m]				50,2	16,2
Hmotnosť profilu [kg/m]				0,395	0,888
Hmotnosť celkom [kg]				19,8	14,4
Hmotnosť celkom [kg]					34,2
Hmotnosť celkom [kg] pre 2x					68,4

ZÁMOK 2 - v=3250 mm

Výkaz materiálu

Polož-ka	Priemer [mm]	Dĺžka [m]	Počet kusov	Celkom [m]	
				10 505 R8	10 505 R12
1	R8	1,235	17	21,0	
3d	R8	3,750	6	22,5	
4	R8	0,435	17	7,4	
5d	R8	3,225	3	9,7	
6	R8	0,882	33	29,1	
7	R12	0,600	33		19,8
Dĺžka profilu celkom [m]				60,6	19,8
Hmotnosť profilu [kg/m]				0,395	0,888
Hmotnosť celkom [kg]				23,9	17,6
Hmotnosť celkom [kg]					41,5
Hmotnosť celkom [kg] pre 2x					83,0

POZNÁMKY:

- KRYTIE SA VŤAŽUJE K NAJSPODNEJŠEJ VÝSTUŽI
- PRI STRMENOCH A OHÝBANÝCH PRÚTOCH SÚ KÓTY K OSI PRÚTOV
- JEDNOTLIVÉ PRIAME PRÚTY SÚ VÝŽY KÓTOVANÉ K VLASTNEJ OSI
- VÝSTUŽ JE PRINCIPÁLNE VYKRESLENÁ PRE VÝŠKU 850 mm. OSTATNÉ VÝŠKY ROVNAKO ARMOVAŤ, MENÍ SA IBA POČET POLOŽIEK A VÝŠKA ROZDELOVACEJ VÝSTUŽE - VIÐ PRÍSLUŠNÝ VÝKAZ MATERIÁLU



BETÓN: STN EN 206-1 - C30/37-XC2- C1 0,4 - Dmax16

OCEĽ: B 500 B (10 505 R))

KRYTIE VÝSTUŽE 50 mm

REVÍZIA ě:	DÁTUM:	POPIS ZMENY:
REVÍZIA ě:	DÁTUM:	POPIS ZMENY:

VŠETKY INFORMÁCIE OBSIAHNUTÉ NA TOMTO VÝKRESE SÚ VLASTNÍCTVOM IY BESTIN, s.r.o., ICH POUŽITIE ALEBO ODODVZDANIE TRETEJ OSOBE JE VZIAŇANÉ NA PÍSMENNÝ SÚHLAS OPRÁVNENEO ZÁSTUPCU.

 <b>BESTIN</b> spol. s r.o. P.O.BOX A-25 040 55 KOSICE	 <b>JEGON</b> Architektonická kancelária	AUTOR:	ING. JOZEF GONOS	ZODPOVEDNÝ	ING. LADISLAV PANULIN		
		VÝPRACOVAL:	ING. JANA ČARNÁ	PROJEKTANT:			
		STAVBA:			MIESTO STAVBY: OBEC HRONOVCE, K.Ú. DOMAŠA		
		DETCENÝ ÚSTAV HRONOVCE					
		INVESTOR: MINISTERSTVO ZDRAVOTNÍCTVA SR Limbová 2, 837 52 Bratislava			FORMÁT:	6 A4	STUPEŇ: Realizačný projekt
		OBJEKT: SO 05.1 - ŽB PLOT			DIEL:	STATIKA	
Duklanská 7 MICHALOVCE 071 01	Š. Kukuľa 12, MICHALOVCE www.jegon.sk +421 (0)56 6433457	NÁZOV:	VÝSTUŽ V MIESTE DILATÁCIE STIEN HR.400 mm				
		MIERKA:	1:20	P.č.:	20		